

# PAS DE GÉNÉRATION OUBLIÉE : AGISSONS ENSEMBLE !

Face à une rentrée de galères l'UNEF agit pour aider les étudiant-e-s, ces galères en quelques chiffres :



**3,69%** d'augmentation du coût de la vie étudiante

**1/2 étudiant-e-s** obligé-e de se salarier pour financer ses études



**230,40€/an** : coût minimum des masques



**Amphis** et TD **Surchargés** malgré la covid 19

**93 000** jeunes sans inscription à la clôture de Parcoursup en juillet



**45% des universités** ne disposent pas de cellule de veille et d'écoute contre le harcèlement et les discriminations



**72% des 18/24 ans** considèrent l'urgence climatique comme une source d'angoisse

## L'UNEF agit :

- Face aux galères de rentrée sous covid
- Face à la précarité et pour nos conditions d'études
- Pour améliorer notre quotidien



# 1- ENSEMBLE FACE AUX GALÈRES DE LA RENTRÉE SOUS COVID !

Cette année, la rentrée est encore plus difficile que d'habitude : toutes nos difficultés (financières, d'accès à nos formations, administratives etc..) s'accroissent et s'ajoutent les difficultés sanitaires liées à la covid 19.

**Face à cela, c'est l'engagement collectif qui fait notre force : pour la rentrée, et tout au long de l'année, l'UNEF s'organise pour défendre individuellement les étudiant-e-s. Face à une situation inédite, nous devons être encore plus nombreux-ses pour nous défendre, contactez-nous si tu es concerné et toi aussi agit pour :**



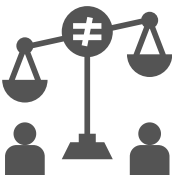
## **SOS INSCRIPTION :**

Informier et trouver des solutions aux étudiant-e-s recherchant une place en L1 ou en Master



## **AIDE FACE AUX GALÈRES FINANCIÈRES :**

informer et accompagner les étudiant-e-s en difficulté financière pour obtenir des aides sociales, faciliter l'accès à un logement etc.



## **ACCOMPAGNEMENT DES ÉTUDIANT-E-S ÉTRANGER-E-S :**

Multiplication des frais d'inscription par 16, procédures de renouvellement de visas complexes et parfois arbitraires, interdiction d'accéder à la majorité des aides sociales, les étudiant-e-s étranger-ère-s font parti des étudiant-e-s les plus précaires.

# 2. ENSEMBLE FACE À LA PRÉCARITÉ ET POUR NOS CONDITIONS D'ÉTUDES !

Les problèmes que nous rencontrons sont loin d'être simplement individuels ! Alors que le coût de la vie étudiante a augmenté de 27% en deux ans, nous ne pouvons plus accepter de telle conditions de vie et d'études !

**L'UNEF a réussi à imposer la création de 10 000 places et la mise en place du restaurant universitaire à 1€ pour les boursier-e-s mais cela ne suffit pas.**

Mobilisons-nous ensemble pour imposer des mesures concrètes pour la rentrée étudiante !

## Nous revendiquons :



### Un plan social pour les étudiant·e·s :

Exigeons une augmentation du montant des bourses et du nombre d'étudiant·e·s boursier·ère·s,



Le Gel des loyers dans les résidences CROUS et la construction de nouveaux logements CROUS,



Le repas au Restaurant universitaire à 1 euro pour tou·te·s et gel des tarifs dans les cafétérias.



### Un plan budgétaire pour nos universités : Faible encadrement pédagogique, bâtiments :

délabrés sur de nombreux sites universitaires, rentrée chaotique avec la Covid19, très peu de places dans certaines formations :

tout cela est facteur d'échec pour les étudiant·e·s !

Il faut d'urgence investir pour rénover et embaucher des enseignant·e·s !



## 3. ENSEMBLE POUR AMÉLIORER NOTRE QUOTIDIEN

Nos galères ne s'arrêtent pas aux portes de l'université: qu'il s'agisse de l'accès à l'emploi, des discriminations ou de l'inquiétude pour l'avenir de notre planète, nos difficultés sont multiples: agissons ensemble pour y faire face !

### Un accompagnement social des jeunes en recherche d'emploi :



Alors que le chômage des jeunes explosent suite au confinement, nous n'avons aucun filet de sécurité si nous ne trouvons pas d'emploi (pas de RSA, pas d'allocation chômage le plus souvent) !

L'UNEF revendique le retour de l'aide à la recherche du premier emploi permettant d'être accompagnée financièrement après les études !

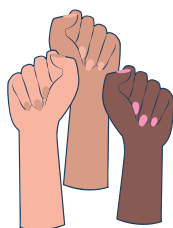
### Des universités en première ligne pour la transition écologique :



L'avenir de la planète c'est notre avenir à tou·te·s, face à l'urgence, nos établissements doivent agir.

Des formations transversales à la question écologique, la rénovation et mise aux normes HCE des locaux, le recours à des circuits courts dans la restauration : il y a beaucoup à faire !

### De mesures concrètes et obligatoires contre les discriminations :



Lutter contre les LGBTI+phobie, le racisme, le sexisme, le validisme et l'ensemble des discriminations dans notre société et dans nos établissements ne doit pas être une option !

Nous revendiquons, entre autre, la création d'une cellule de veille et d'écoute, la reconnaissance du prénom d'usage sur simple demande et la distribution gratuite de protection périodique;

# L'UNEF, c'est :

1

## Une démarche syndicale nationale



- Des élu-e-s combatif-ve-s dans les conseils qui défendent tes droits
- Une action quotidienne partout en France

2

## Une expertise locale



Présence régulière sur ton université

3

## Pour la réussite de tout-e-s



Un objectif principal : celui de **permettre la réussite du plus grand nombre**. Pour cela nous défendons de meilleures conditions d'études, bataillons contre la précarité ou encore les discriminations.

Ensemble,  
Refusons de payer la crise :  
**REJOINS LE COLLECTIF !**

- **Pour adhérer à l'UNEF** : c'est par ici →  
<https://unef2.typeform.com/to/GB7Uj9>



01 42 02 25 55



@UNEF



@UNEF



@unef\_

**unef**  
le syndicat étudiant